

## **Tonies – ein neues Medium in allen Kinderzimmern und auch in Büchereien**

Tonies haben inzwischen in vielen Büchereien ihren festen Platz gefunden. Die kleinen bunten Hörfiguren sorgen zusammen mit der Tonie-Box für neues Hörvergnügen bei Kindern ab 3 Jahren. In jedem Tonie steckt ein NFC- (near field communication) Chip. Beim Aufsetzen der Hörfigur erkennt die Tonie-Box den Tonie und weiß, was die abspielen soll. Die Bedienung der Tonie-Box ist für die Kinder ganz einfach, da die Box auf Berührung reagiert. Zur Einrichtung der Tonie-Box liegen entsprechende Anleitungen bei, aber auch auf youtube finden sich im Internet gute Tipps.



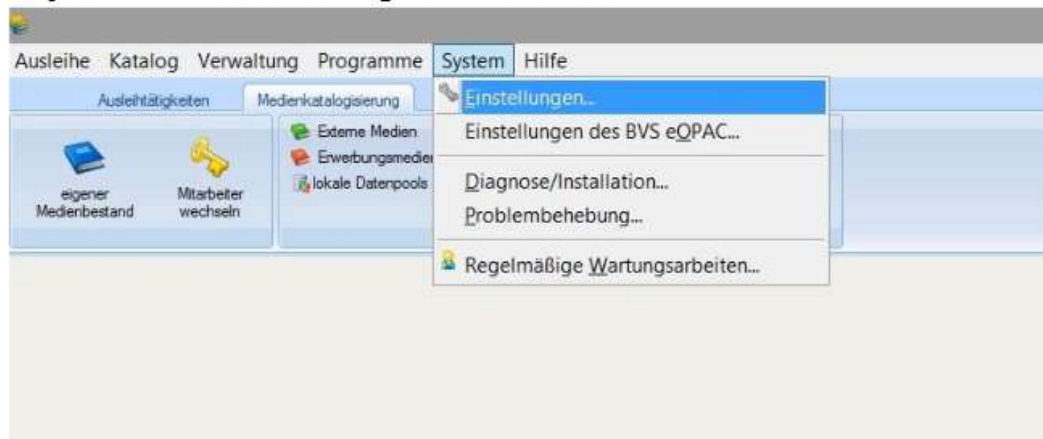
Tonies können nicht nur über die Fachstelle als Aktionspakete ausgeliehen werden, sondern werden inzwischen in vielen Büchereien angeschafft und müssen dann auch korrekt erfasst und eingearbeitet werden.

## Einarbeitung von Tonies in BVS

Es wird empfohlen, die Tonie-Hörfiguren als **Medienart L** zu erfassen. Dies ist wichtig, damit die Tonies in der Jahresstatistik auch in der richtigen Kategorie „Tonträger“ landen. Normalerweise ist die Medienart L standardmäßig noch für Schallplatten hinterlegt. Da diese Medienart L aber dafür nicht genutzt wird, kann sie unbesorgt für Tonies übernommen werden.

Führen Sie vor der Erfassung der Tonies einmalig folgende Schritte durch:

### 1. „System“ → „Einstellungen“ auswählen



## 2. Reiter „Bibliothek“ → „weitere Einstellungen“

**Einstellungen**

**Bibliothek** | Ausleihe | Internet

Büchereiname:

Kurzbezeichnung:  +

Straße:

PLZ / Ort:

Telefon:

E-Mail:

Barcode-Typ:

**Kennungen:**

Land:

Systematik:

Bibliothekssigel/ISIL:

DBS-Identifikationsnummer:

SBC-Bibliothekskennung:

WorldCat:

**Öffnungszeiten...**

**Gebühren/Fristen...**

**Ausleihprofil...**

**Vorlagedateien...**

**Externe Programme...**

☐ Bücherei nimmt beim Leseförderprojekt Antolin teil +

☐ Bücherei nimmt beim Leseförderprojekt Lepion teil

☐ Bücherei nimmt beim Liefersdienst LIT express teil +

☒ Bücherei vermittelt Medien zum Eigenerwerb (MV) +

☐ Bücherei verwaltet Lemmittelmedien (LM)

☒ Bücherei führt ein Tagebuch

☐ Bücherei hat eigenes Bankkonto, eigene Buchhaltung +

☐ Leserorientierte Aufstellung wird verwendet

☐ Bücherei gehört zu einem Ausleihverbund

☒ Bücherei nutzt EKZ als Dienstleister +

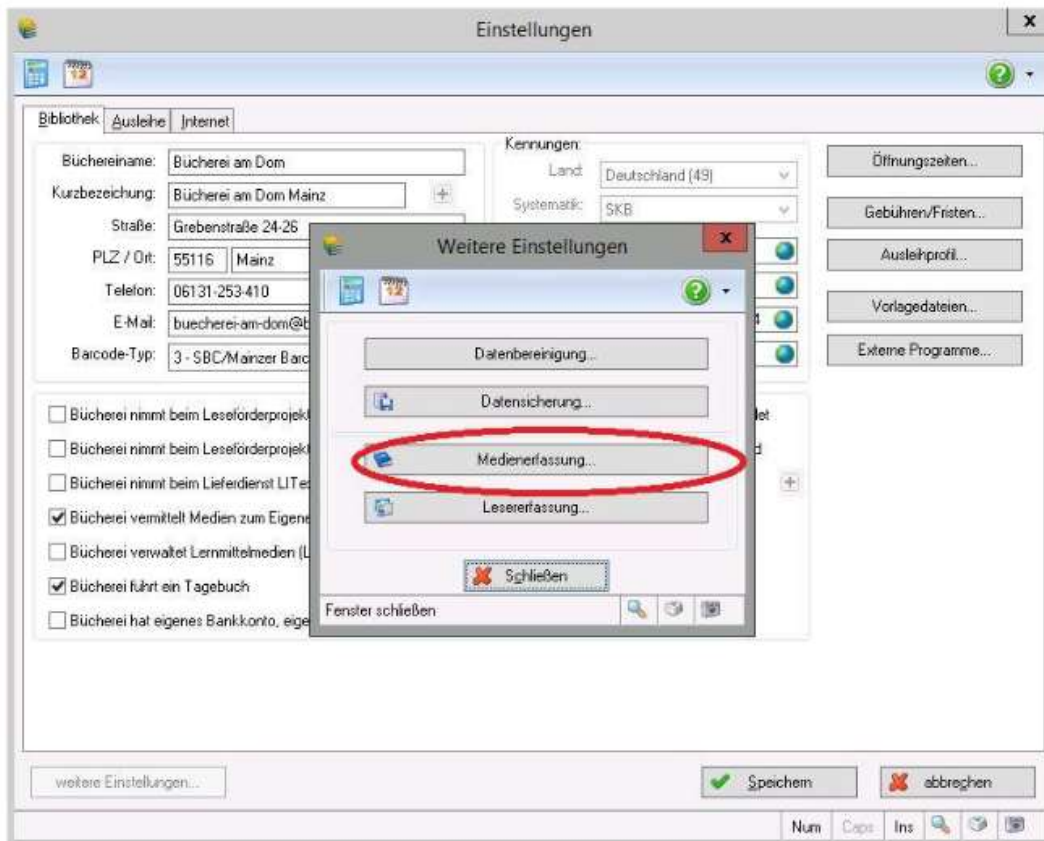
**weitere Einstellungen...**

**Speichern** **abbrechen**

Büchereiname:  Kurzbezeichnung:

Num Caps Ins

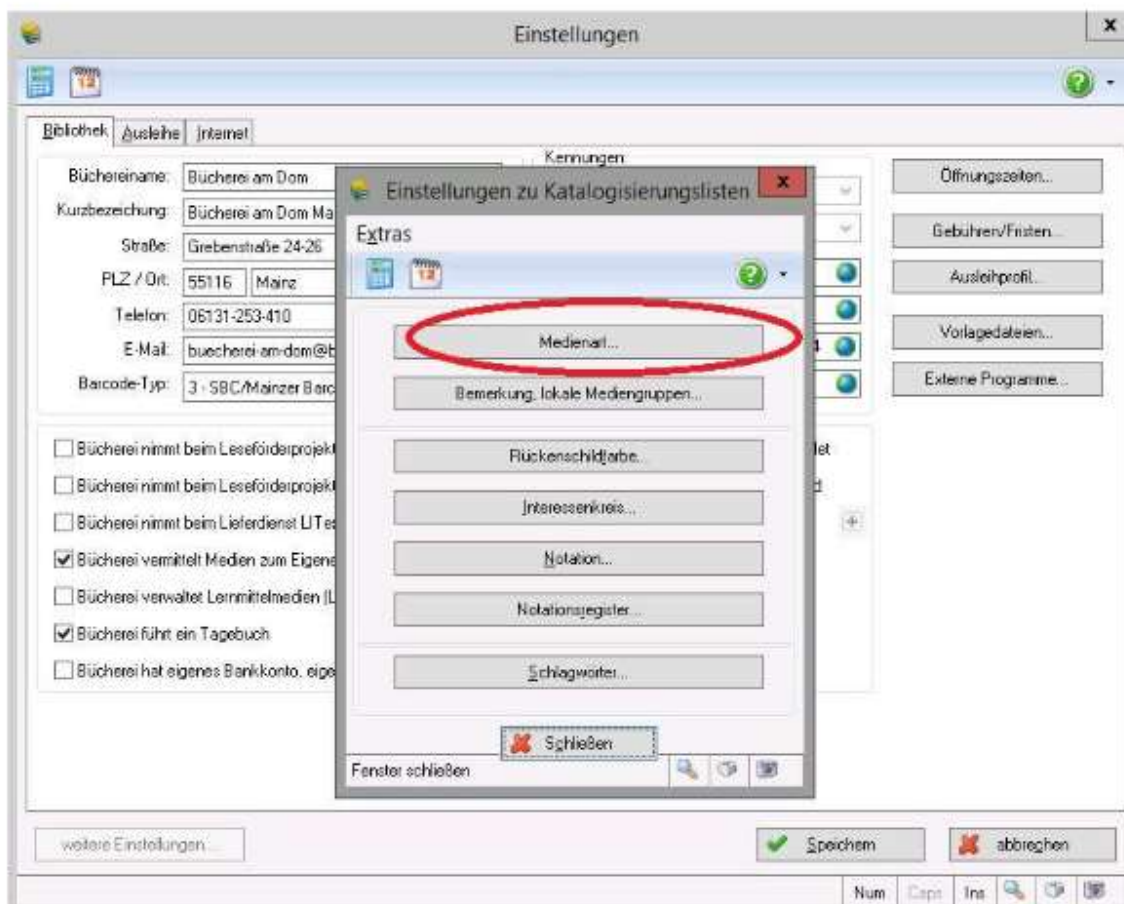
### 3. „Medienerfassung“ auswählen



### 4. „Katalogisierungslisten“ auswählen



## 5. „Medienart“ auswählen



## 6. Doppelklick auf Zeile L Schallplatte (LP, Single)

Medienart												
Bearbeiten Extras Programme Hilfe												
Kennung	Kurzbez.	Beschreibung	Kat.	G	Preis	Symbol	eD	A	V	Einarbeitung	Stat	Disp.
A		Buch				1	X	X	X			
BB		Bilderbuch	BB		14.12	1	X	X	X			
C		Hörspiel (CD, MC)	TT		13.05	2	X	X	X			
D		Musik-CD, Musik-DVD	AV		12.83	2	X	X	X			
E		Sonstiger Ton-/Bildträger	AV		14.99	16	X	X	1			
H		Film (DVD)	AV			4		X	1			
JB		Jugendbuch	JB		16.72	1	X	X	X			
K		Computerprogramm (Diskette, CD-ROM, DVD)	EM		39.99	3		X	1			
KB		Kinderbuch	KB		12.23	1	X	X	X			
KS		Kindersachbuch	KS		15.70	1	X	X	X			
L		Schallplatte (LP, Single)	TT		14.99	16	X	X	1			
M		Noten	XX			0		X	1			
P		Spiel	SP			0	X	X	X			
R		Bild, Poster	XX			0		X	1			
SB		Sachbuch	SB		19.30	1	X	X	X			
SL		Schöne Literatur, Roman	SL		20.71	1	X	X	X			
T		Hörbuch (CD, MC)	TT		16.18	2	X	X	X			
U		eMedien in der Onleihe libell-e	EM			10	X					
V		Film (Video)	AV			4		X	X			
X		Tonie-Box	XX		51.57	16	X		X			
Y		Zeitschriftenheft	ZS			5		X	1			
Z		Zeitschriftenjahrgang	ZS			5		X	X			



## 7. Folgende Änderungen vornehmen:

- bei „Daten ändern“ auf den Pfeil rechts außen drücken, damit das ganze Feld aufklappt
- bei BVS E-Opac-Beschreibung: „Tonie-Hörfigur“ eintragen
- bei Symbol im BVS E-Opac: 16 - Tonies auswählen

### **Tipp – Massenänderung bei Medienarten abändern**

Wenn Sie schon Tonies unter einer anderen Medienart eingearbeitet haben, können Sie diese auf ganz einfach als „Massenänderung“ abändern.

System – Einstellungen – weitere Einstellungen – Medienerfassung – Katalogisierungslisten – Medienarten

Klicken Sie die zu ändernde Medienart an, z. B. „E“, sodass die Zeile blau hinterlegt wird, nun rechte Maustaste drücken – Mediengruppe bei Medienarten ändern – und bei neue Medienart „L“ auswählen

BVS sucht alle Einträge durch und ändert automatisch alles ab

### **Medienart beim Quittungsdruck**

Leider ist bei der Medienart L für den Quittungsdruck immer noch für die Medienkategorie LP für Schallplatten hinterlegt. Dies kann von IBTC auch so schnell nicht geändert werden, wahrscheinlich erst in der 12er Version.

Sie können aber schon folgendes abändern:

System – Einstellungen – weitere Einstellungen – Medienerfassung – Katalogisierungslisten – Medienarten – Doppelklick auf Reihe „L – Tonies“ – bei lokaler Kurzbezeichnung TO reinschreiben

Auf dem Bildschirm sehen Sie nun in der Kategorie die Bezeichnung Tonie und nicht mehr LP – nur auf dem Quittungsdruck erscheint immer noch LP

### **Einarbeitung der Tonie-Boxen in BVS**

Es wird empfohlen, die Tonie-Boxen als Medienart K zu erfassen. Diese ist standardmäßig als Computerprogramm (Diskette, CD-Rom) benannt. Weil es diese Medienarten nicht mehr gibt, kann diese Medienart nun für die Tonie-Boxen genutzt werden.

Die Vorgehensweise ist oben bei den Tonies beschrieben, nur dass Sie bei den Boxen bei der BVS E-Opac-Beschreibung „Tonie-Box“ reinschreiben und ebenfalls das Symbol für Tonies auswählen